

Министерство науки и образования Российской Федерации  
Федеральное государственное бюджетное образовательное  
учреждение  
высшего образования  
«Московская государственная художественно-промышленная  
академия им. С. Г. Строганова»  
(МГХПА им. С.Г. Строганова)

Утверждено  
Решением Учебно-  
методического совета  
от 12.09.2019г  
Протокол № 1.

**ПРОГРАММА**  
**ВСТУПИТЕЛЬНОГО ИСПЫТАНИЯ**  
**ПРОФЕССИОНАЛЬНОЙ НАПРАВЛЕННОСТИ**  
по направлению  
**54.03.01 Дизайн**  
профиль  
**«ГРАФИЧЕСКИЙ ДИЗАЙН»**

2019 г.

## ВСТУПИТЕЛЬНОЕ ИСПЫТАНИЕ ПРОФЕССИОНАЛЬНОЙ НАПРАВЛЕННОСТИ

по направлению 54.03.01 Дизайн, основная образовательная программа (профиль) «Графический дизайн».

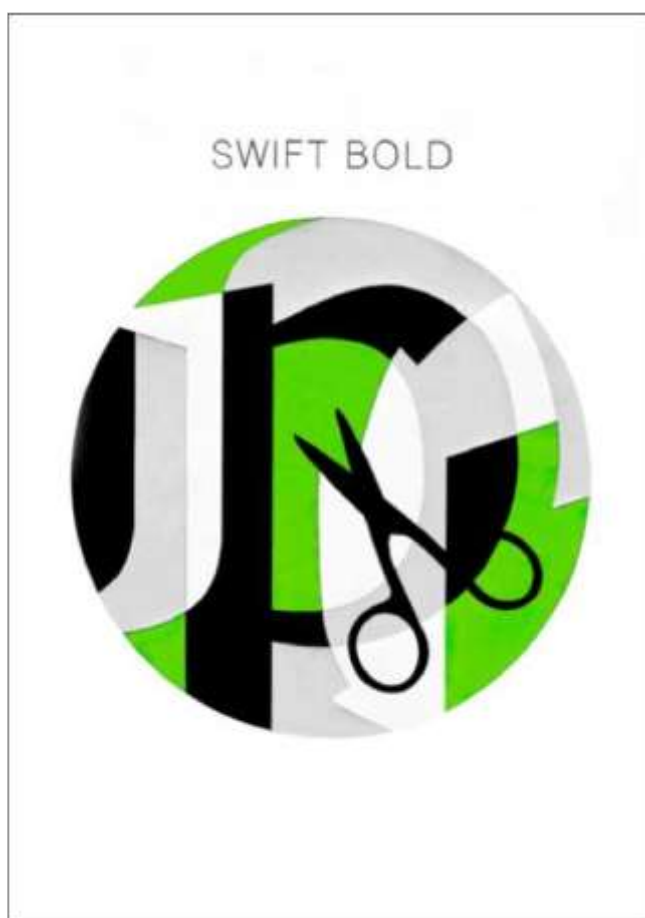
Цель вступительного испытания профессиональной направленности (далее - Профессиональное испытание/ композиция) — выявить у абитуриента способность к художественно-образному мышлению, уровень владения различными техниками графики и демонстрация навыков выполнения конкретных задач в соответствии с программой.

Вступительное испытание по композиции оценивается по 100- балльной шкале.

Оценка работ производится экзаменационной комиссией анонимно и позволяет выявить среди абитуриентов, обладающих творческими способностями, наиболее подготовленных с целью дальнейшего обучения.

Вступительное испытание проводится в соответствии с расписанием. Для выполнения композиции лист ватмана выдает приемная комиссия. Материалы и инструменты абитуриент приносит с собой.

**Максимальное количество баллов за профессиональное испытание -100**



Пример задания

**Время – 8 часов (один день).**

**Задача:** создание самодостаточного уравновешенного композиционного решения.

**Состав задания:** в состав композиции обязательно включается одна из литер, растительный элемент и выбранный из определённого ряда предмет. Общее количество выбранных элементов — не менее трёх.

Характер гарнитуры, растительный элемент и предметный ряд определяется экзаменатором. Соотношение элементов композиции, их размеры и ориентация определяются абитуриентом на основе общего композиционного замысла. Допускается использование кадрирования (фрагментирование) элементов композиции.

В качестве основных изобразительных средств применяются пятно и/или линия.

Надпись воспроизводится в неизменном масштабе. Место расположения надписи определяются общей композиционной задачей.

**Формат:** лист ватмана А2 (60 x 40), имеющий штамп приемной комиссии.

Композиция размещается на листе заданного размера и ограничена площадью квадрата, сторона которого равна 320 мм или площадью круга диаметром 340мм.

**Техника исполнения:** композиция выполняется в монохромном или цветном изображении. Количество цветов — не более четырёх + цвет бумаги.

Допускается техника коллажа /аппликация.

**Материал:** бумага для эскизов, гуашь, темпера, тушь, клей, калька. Разрешается применение чертежных инструментов.

Критерии	Требования (задачи)
1 Общая гармония и композиционная целостность	Продемонстрировать понимание главного и второстепенного, взаимоотношение частей и целого, полноту, самодостаточность и цельность композиционного
2 Пропорционирование частей и целого, со-масштабность элементов и их взаимосвязь, композиционные ритмы и закономерности	Найти соразмерность и определить взаимоотношения элементов композиции между собой. Добиться баланса масс и их уравновешенности. Продемонстрировать знания перспективы и понимание «пространства листа». Обеспечить необходимую самодостаточность выбранных элементов и их взаимосвязь.
3 Тональное и колористическое решение	Определить тональное разнообразие, предложить цветовую гамму и добиться общей гармонии в соответствии теме
4 Основы шрифтовой культуры	Продемонстрировать знания построения шрифтовых знаков в надписи.
5 Владение графическими техниками	Показать владение техниками графики: качество, чистота и точность сопряжений элементов при выполнении задания.

Вступительное испытание профессиональной направленности оценивается по 100 балльной шкале.

**Минимальный проходной балл - 40**

шкала оценивания/соответствие

баллы	100	90	80	70	60	50	40	30	20	10 - 0
русская оценка	5	5-	4+	4	4-	3	3-	2+	2	2-

**100** - качество выполнения оценено максимальным числом баллов, соответствующим оценке «отлично». Работа, соответствующая всем требованиям программы, отличается оригинальностью образного замысла, отвечающего тематике экзаменационного задания, выполнена методически грамотно в установленный срок, на высоком профессиональном уровне;

**90** - качество выполнения композиционного задания оценено числом баллов, близким к максимальному (отлично-), т.к. работа, имеет несущественное упущение по одному из критериев, но соответствует большинству требований программы;

**80** – качество выполнения композиционного задания оценено числом баллов, соответствующих оценке «хорошо+», т.к. работа, соответствует большинству перечисленных требований, выполнена на профессиональном уровне, но в работе имеются незначительные отступления по одному из критериев;

**70**- качество выполнения композиционного задания оценено числом баллов, соответствующих оценке «хорошо», т.к. в работе имеются существенные отступления по одному из критериев, или незначительные отступления по двум критериям и т.д.;

**60**- качество выполнения композиционного задания оценено числом баллов, соответствующих оценке «хорошо-», работа велась методически правильно, но поставленные задачи требуют доработки по двум и более критериям программы;

**50**- качество выполнения композиционного задания оценено числом баллов, соответствующих оценке «удовлетворительно», т.к. в работе имеются значительные отступления от требований или выполнены в неполном объеме в соответствии с программой;

**40**- качество выполнения композиционного задания оценено числом баллов, соответствующих оценке «удовлетворительно-», т.к., не выполнены требования и/ или выполнены в неполном объеме в соответствии с программой по трем и более критериям;

**30**- качество выполнения композиционного задания оценено числом баллов, соответствующих оценке «неудовлетворительно+», т.к. в работе не выполнены основные требования программы, абитуриент демонстрирует значительные пробелы в знаниях или отдельные фрагментарные знания.

**20 и ниже** - у абитуриента отсутствует базовая подготовка, требуемая для прохождения вступительного испытания профессиональной направленности, уровень выполнения требований ниже удовлетворительного.